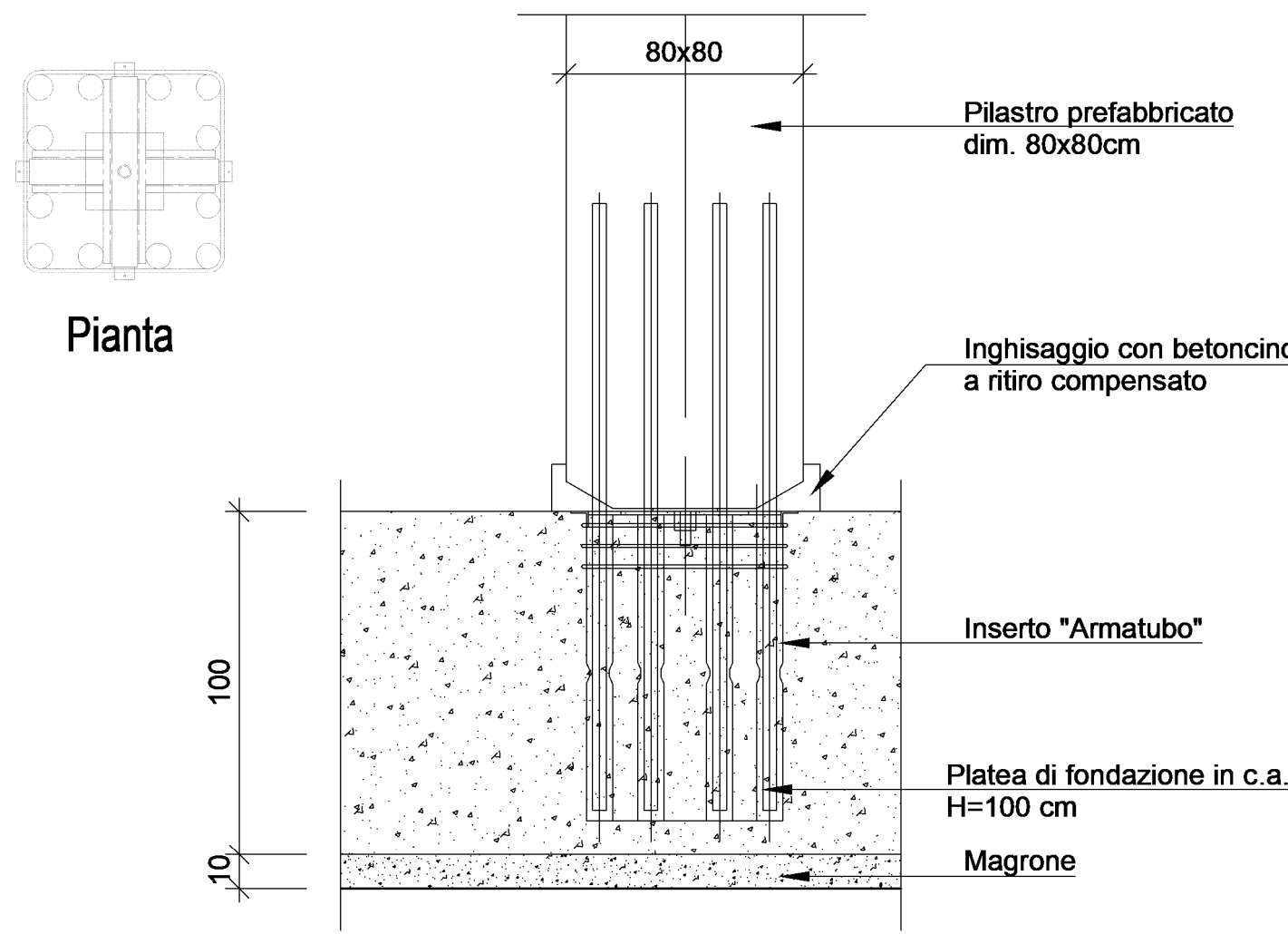


PARTICOLARE FISSAGGIO PILASTRI PREFABBRICATI  
ALLA PLATEA DI FONDAZIONE



Sezione

**Nota Bene:**  
L'inserto "Armatubo" è da conglobare nella struttura di fondazione in opera per il successivo ancoraggio delle barre di ripresa poste alla base dei pilastri prefabbricati.  
L'elemento verrà fornito dalla ditta fornitrice dei pilastri prefabbricati.

NOTE E MATERIALI

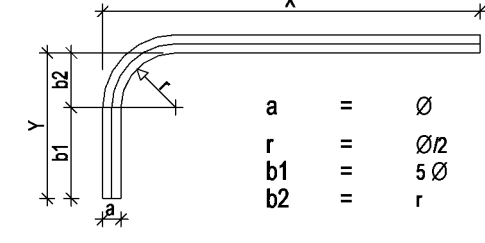
GENERALI

- CONFRONTARE SEMPRE I DISegni DEI C.A. CON QUELLI ARCHITETTONICI, RILEVANDO DIFFERENZE AVVISARE SUBITO LA DIREZIONE LAVORI
- NON RILEVARE LE MISURE IN SCALA
- PRIMA DI ESEGUIRE QUALSIASI TIPO DI LAVORO VERIFICARE LA MISURA IN LOCO
- VERIFICARE LA LUNGHEZZA DI TAGLIO DEI FERRI D'ARMATURA
- TUTTE LE MISURE SONO ESPRESSE IN cm SALVO DOVE DIVERSAMENTE INDICATO
- AVVISARE LA DIREZIONE LAVORI PRIMA DI OGNI GETTO
- ACCIAIO TIPO B450C CONTROLLATO IN STABILIMENTO
- CARATTERISTICHE CALCESTRUZZI: NORMA UNI 1104:2016 E UNI 206-1:2008

MANUFATTO	TIPO CLS	CLASSE DI CONSISTENZA	CLASSE DI ESPOSIZIONE	RAPPORTO A/C	Dens aggregato	Contenuto min. di ccm.
CALCESTRUZZO MAGRO	C16/20 (RCK=20N/m <sup>2</sup> )	S4	-	0,88	32 mm	-
PALI	C25/30 (RCK=30N/m <sup>2</sup> )	S4	XC2	0,80	25 mm	300 kg/m <sup>3</sup>
FONDAZIONI	C30/37 (RCK=37N/m <sup>2</sup> )	S4	XC2	0,80	25 mm	300 kg/m <sup>3</sup>
MURI	C32/40 (RCK=40N/m <sup>2</sup> )	S4	XC3	0,55	25 mm	300 kg/m <sup>3</sup>
CAPPA COLLABORANTE	C20/25 (RCK=25N/m <sup>2</sup> )	S4	XC3	0,55	25 mm	300 kg/m <sup>3</sup>
ELEMENTI PREFABBRICATI	C45/55 (RCK=55N/m <sup>2</sup> )	S4	XC3	0,55	25 mm	300 kg/m <sup>3</sup>

- CORRIFERRO
- FONDAZIONI 5 cm
- MURI, PILASTRI E SETTI 4 cm
- TRAVI E SOLAI 4 cm
- ELEMENTI PREFABBRICATI 3 cm

- RAGGI DI CURVATURA E LUNGHEZZE MINIME PEGATURE BARRE NERVATE



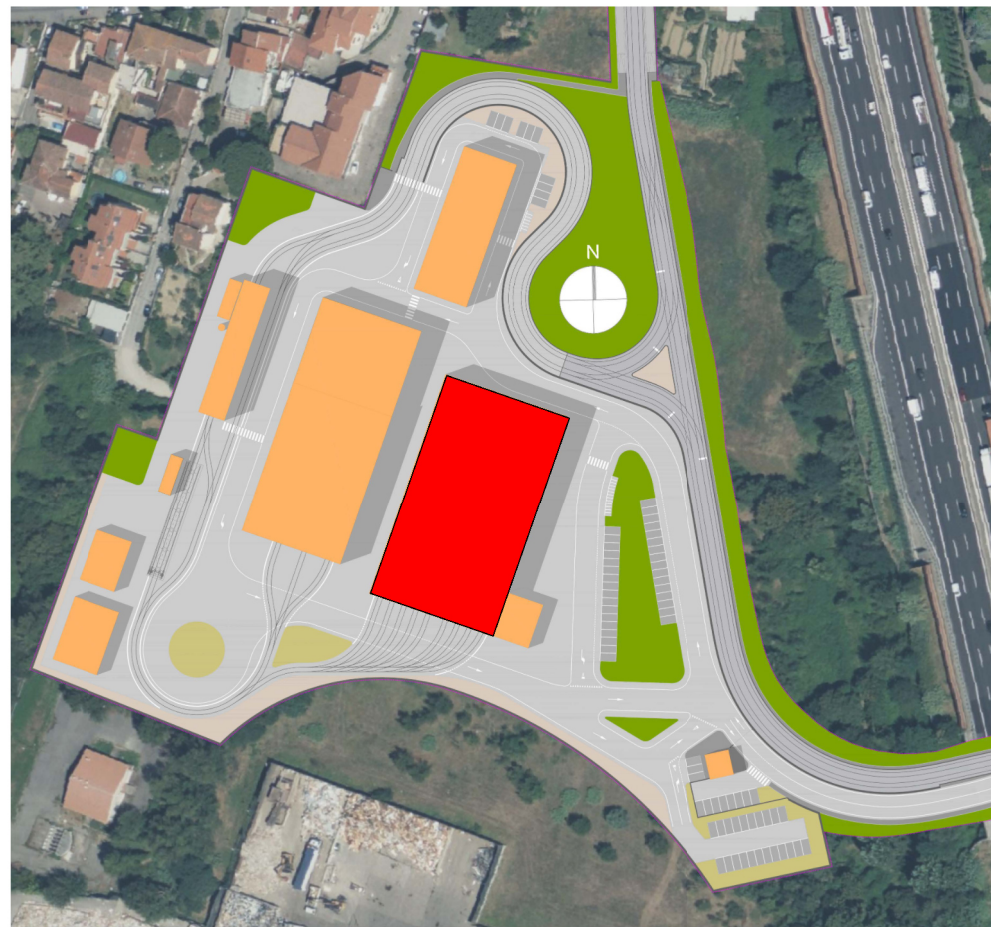
**Nota Bene:**  
Le dimensioni "R" e "L" sono le lunghezze indicate nello sviluppo delle barre nervate

DIAM. BARRA NERVATA (mm) - Ø	DIAM. MIN. DEL MANDRINO (mm)
Ø < 12 mm	4 Ø
12 ≤ Ø ≤ 16 mm	5 Ø
16 < Ø ≤ 25 mm	8 Ø
25 < Ø ≤ 40 mm	10 Ø

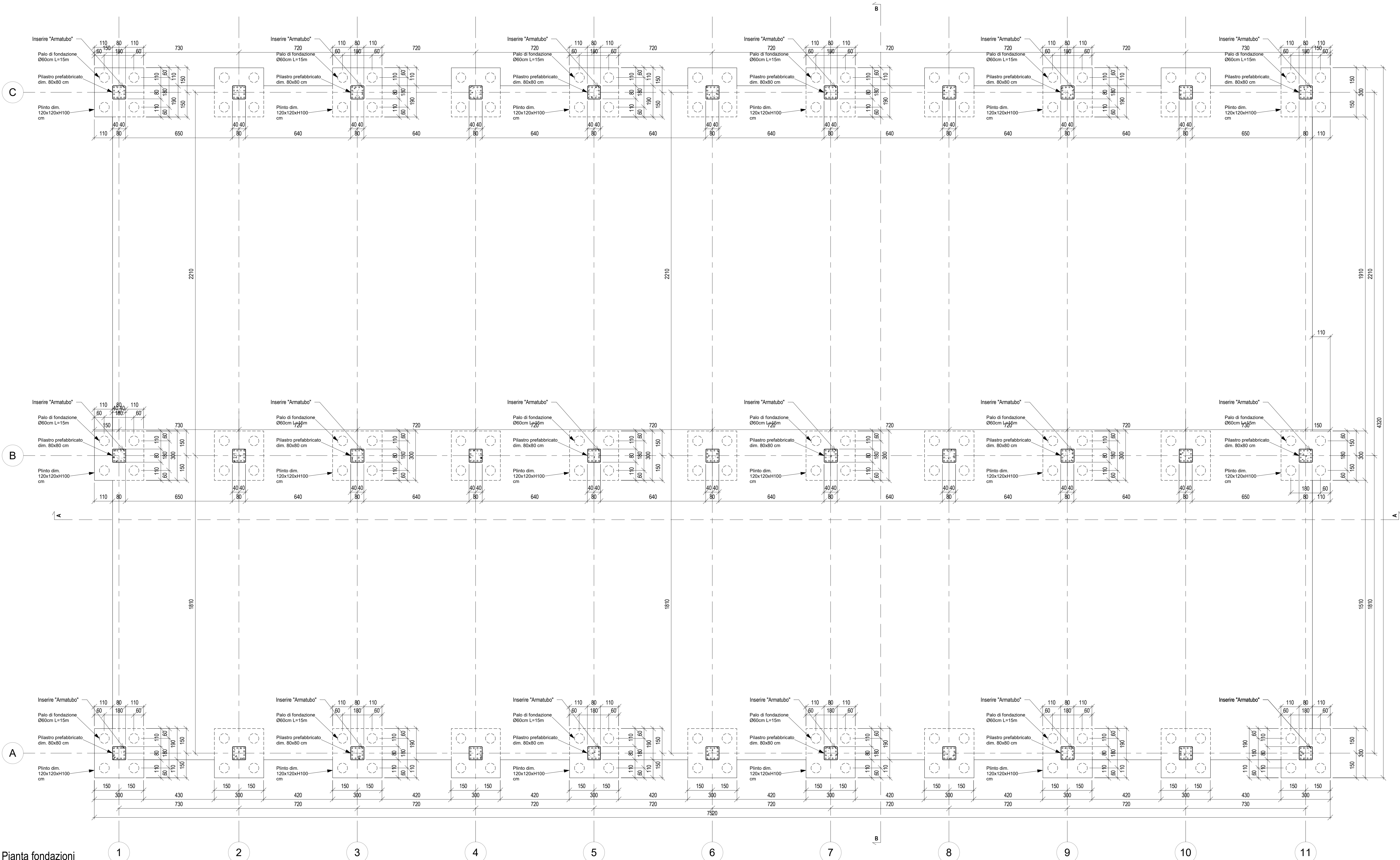
CALCESTRUZZO E ACCIAI PER ELEMENTI PREFABBRICATI

- CALCESTRUZZO
- PIASTRI IN C.A.V.: C45/55
- TRAVI IN C.A.P.: C45/55
- SOLAI ALVEOLARI IN C.A.P.: C45/55
- ACCIAIO AD ADESIONE MIGLIORATA B450C
- STRUTTURE R20

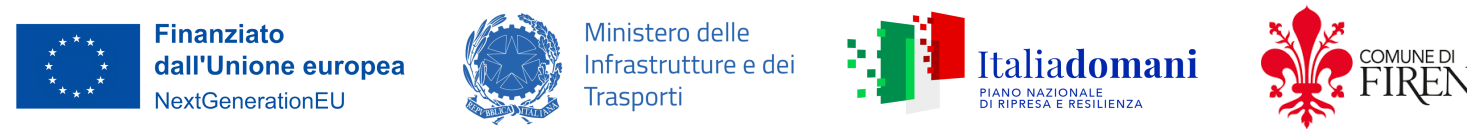
TUTTE LE STRUTTURE DEVONO GARANTIRE IL GRADO DI RESISTENZA AL FUOCO R120



Kplan generale



Pianta fondazioni  
Scala 1:100



PROGETTO DEFINITIVO

CUP: H9J1200077005

CIG: 9524700F13

TRANVIA DI FIRENZE

LINEA 4.2  
LE PIAGGE - CAMPI BISENZIO













OPERE CIVILI PUNTUALI

DEPOSITO

PROGETTO STRUTTURALE

Edificio n.4 Rimessa veicoli tramviari - Pianta fondazioni

DIRETTORE DEL SETTORE Ing. Michele Priore		STAZIONE APPALTANTE - COMUNE DI FIRENZE DIRIGENTE E RUP Ing. Filippo Martinelli				DEC. Ing. Andrea Adinolfi															
APPALTATORE		GRUPPO DI PROGETTAZIONE																			
MANDATARIA		MANDATARIA																			
																					
MANDANTI		MANDANTI																			
																					
																					
																					
																					
		Responsabile Integrativa Progettazione/Qualificazione Ing. Filippo Bosola						Progettista Ing. G. Parietti													
																					
Commessa		Fase		Origine		Ambito		Disciplina		Attività		Parte d'opera		Tipologia		Progressivo		Rev.		Scala	
F		L		4		2		D		E		C		P		D		O		1	
B </td <td colspan="2">R</td> <td colspan="2">E</td> <td colspan="2">V</td> <td colspan="2">I</td> <td colspan="2">S</td> <td colspan="2">I</td> <td colspan="2">O</td> <td colspan="2">N</td> <td colspan="2">E</td> <td colspan="2">1:800</td>		R		E		V		I		S		I		O		N		E		1:800	
REVISIONE		DATA		DESCRIZIONE										SOCIETÀ		REDATTO		VISTO		APPROVATO	
REV. A		03/2024		PRIMA EMISSIONE										ETS		M. Briosi		M. Mazzucchetti		G. Parietti	
REV. B		12/2024		EMISSIONE PER CDS										ETS		M. Briosi		M. Mazzucchetti		G. Parietti	

Il presente documento non potrà essere riprodotto, né ristampato o altrimenti pubblicato, in tutto o in parte, senza il consenso scritto del Comune di Firenze. Ogni utilizzo non autorizzato sarà perseguito a norma di legge.